

BREVET BLANC

Collège français de Tuléar

Mai 2014

Epreuve : Histoire-géographie-éducation civique

NOM :

Prénom :

Classe :

Note sur 40 :

Le candidat répond sur le sujet qui est rendu en fin d'épreuve

Les calculatrices et autres appareils ne sont pas autorisés

La maîtrise de la langue est notée sur 4 points

PREMIERE PARTIE : HISTOIRE (13 points)

I- QUESTIONS (6 pts)

1- A quels siècles correspond la période appelée la Renaissance ? (1 pt)

.....

.....

2- Quels changements sont apportés par l'année 1848 ? (1 pt)

.....

.....

.....

3- Qu'est-ce que la conférence de Bandoeng ? (2 pts)

.....

.....

.....

4- Citez une crise de la Guerre froide, sa date, ses acteurs ? (2 pts)

.....

.....

.....

.....

II- TRAVAIL SUR DOCUMENT (7 pts)

Le 14 juillet 1936

L'an dernier, le peuple républicain, sans distinction de partis, s'était uni pour faire front contre les ligues factieuses. On ne savait pas ce que produirait ce rassemblement.

Et voici que ce que personne n'avait osé espérer s'était réalisé. Les forces éparses de la démocratie s'étaient rencontrées non pas pour une journée mais pour une longue union solidaire. Les partis avaient réussi à élaborer un programme.

Et c'est ce programme que le gouvernement, composé en majeure partie d'hommes nouveaux, s'était engagé à réaliser. Et cet engagement il l'a tenu. Depuis six semaines qu'il est au pouvoir, il a fait passer dans les faits les revendications les plus pressantes des classes laborieuses.

Victor Basch, philosophe, un des grands inspirateurs du Front populaire, 14 juillet 1936.

1- Quel rassemblement se réalise en 1935 ? Pourquoi ? Quel nom prend-il ? (2,5 pts)

.....

.....

.....

.....

.....

2- Quel est le type de gouvernement en France à la date du 14 juillet 1936 ? Quel programme veut-il mettre en place ? (1,5 pt)

.....

.....

.....

.....

.....

3- Quelles sont les mesures prises par ce gouvernement ? Montrez les conséquences dans la vie de certains Français ? (2 pts)

.....

.....

.....

.....

.....

4- Que désignent les termes soulignés ? (1 pt)

.....

.....

.....

.....

DEUXIEME PARTIE : GEOGRAPHIE (13 points)

I- QUESTIONS (6 points)

1- Qu'est-ce que l'espace Schengen ? Que cela signifie-t-il pour les pays qui en font partie et pour ceux qui n'en font pas partie ? (1 pt)

.....

.....

.....
.....
.....
.....

2- Dans quelle région se situe l'agglomération parisienne ? Au bord de quel fleuve se situe la région Alsace (1 pt)

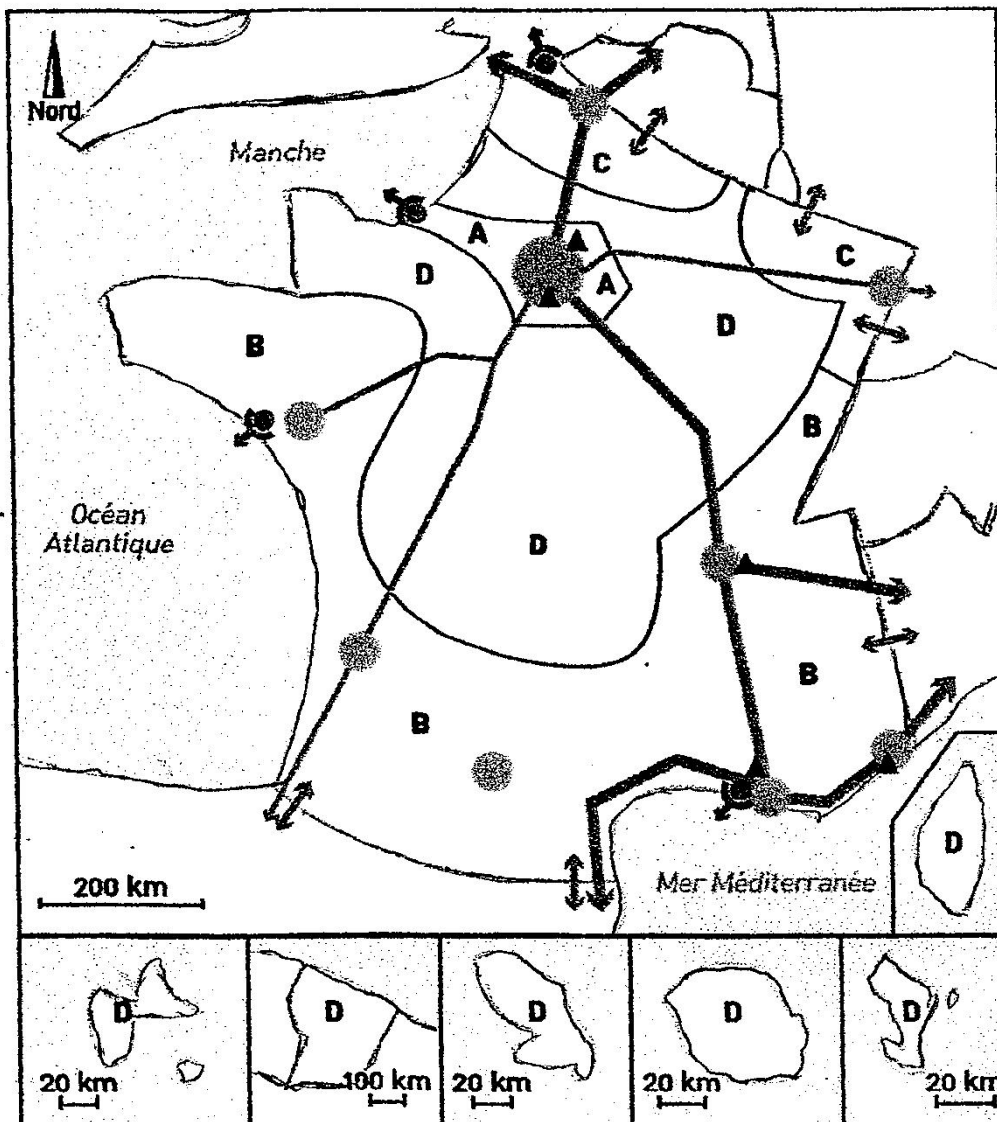
.....
.....
.....
.....

3- Dans une réponse développée, décrivez et expliquez la répartition de la population française et ses dynamiques (4 pts)

.....
.....
.....
.....
.....
.....
.....
.....
.....
.....
.....
.....
.....
.....
.....
.....
.....
.....
.....
.....
.....

II- TACHE CARTOGRAPHIQUE (7 pts)

Toutes les réponses sont faites sur le croquis et la légende



TITRE :

1. Les contrastes du territoire

- A
- B
- C
- D

2. Les lieux privilégiés

-
-
- ↔ Espaces transfrontaliers

3. Le rôle des infrastructures de transports

- Axes terrestres principaux (autoroutes et TGV)
- Axes importants
- ↔ Ouverture vers les pays voisins
- Principaux ports
- Principaux aéroports

1- Indiquez les espaces suivants sur la légende correspondant à chaque lettre : espace moins dynamique et peu relié au monde ; cœur économique du pays ; espace profitant de la coopération transfrontalière ; espace périphérique dynamique (2 pts).

2- Sur le croquis et dans la légende, ajoutez des couleurs montrant la hiérarchisation des espaces (0,5 pt)

3- Ajoutez sur le croquis le nom de la métropole mondiale et de 2 métropoles européennes, puis compléter la légende (2 pts)

4- Complétez la légende en indiquant :

- les axes principaux et les axes importants (1 pt);

- les principaux ports et aéroports (1 pt).

5- Donnez un titre au croquis (0,5 pt)

TROISIEME PARTIE : EDUCATION CIVIQUE (10 points)

I- QUESTIONS (4 points)

1- Quel grand texte a le premier affirmé l'égalité des Hommes ? De quand date-t-il ? (1 pt)

.....
.....

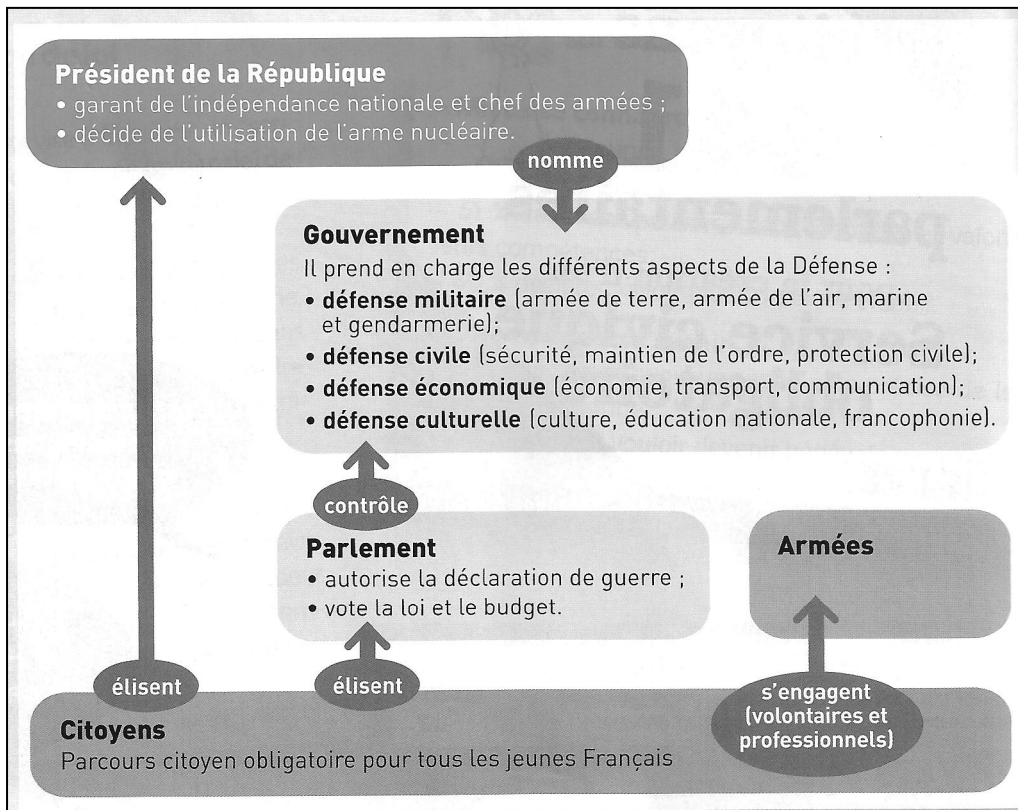
2- Montrez que les droits liés à la citoyenneté européenne sont de plus en plus nombreux (2pts)

.....
.....
.....
.....
.....

3- Qui sont les casques bleus ? Quel est leur rôle ? (1 pt)

.....
.....
.....

II- TRAVAIL SUR DOCUMENT (6 points)



1- Qui font les choix en matière de Défense nationale ? Justifiez votre réponse en vous appuyant sur plusieurs exemples tirés du document (2 pts)

.....

.....

.....

.....

.....

2- Quelle arme permettant de prévenir la guerre est évoquée dans ce document ? Expliquez. (1 pt)

.....

.....

.....

.....

3- Comment les citoyens peuvent-ils participer à la Défense nationale ? (1 pt)

.....

.....

.....

.....

.....

.....

4- En vous appuyant sur le document, expliquez la notion de défense globale (2 pts)

.....

.....

.....

.....

.....

.....

.....

.....