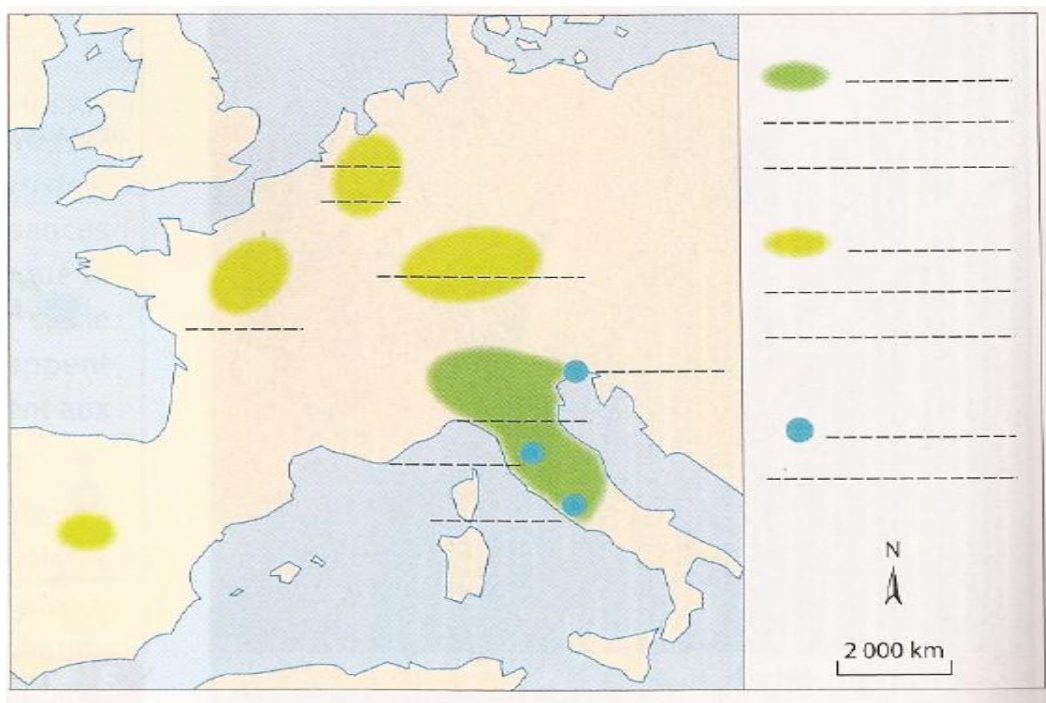


DEVOIR D'HISTOIRE : Classe de CINQUIEME

Première partie : Se repérer dans l'espace et dans le temps :



Les foyers de la Renaissance en Europe (du XV^e au XVI^e siècle)

- 1-Indiquez sur la carte les lieux suivants : Rome, Florence, Venise, Allemagne, Flandres, France.
- 2-Complétez la légende (le titre peut vous aider).

Deuxième partie : Connaissances : idées et acteurs de la Renaissance.

Faites correspondre à chaque définition le terme qui convient.

- | | |
|--|-------------|
| 1-Peinture réalisée sur un mur enduit de plâtre humide. | A-Humanisme |
| 2-Personne qui soutient les artistes en les finançant. | B-Erudit |
| 3-Courant de pensée des XV ^e et XVI ^e siècles plaçant l'Homme au centre de la réflexion. | C-Raison |
| 4-Personne instruite et cultivée | D-Fresque |
| 5-Capacité de l'Homme instruit à comprendre le monde et à être libre. | E-Mécène |

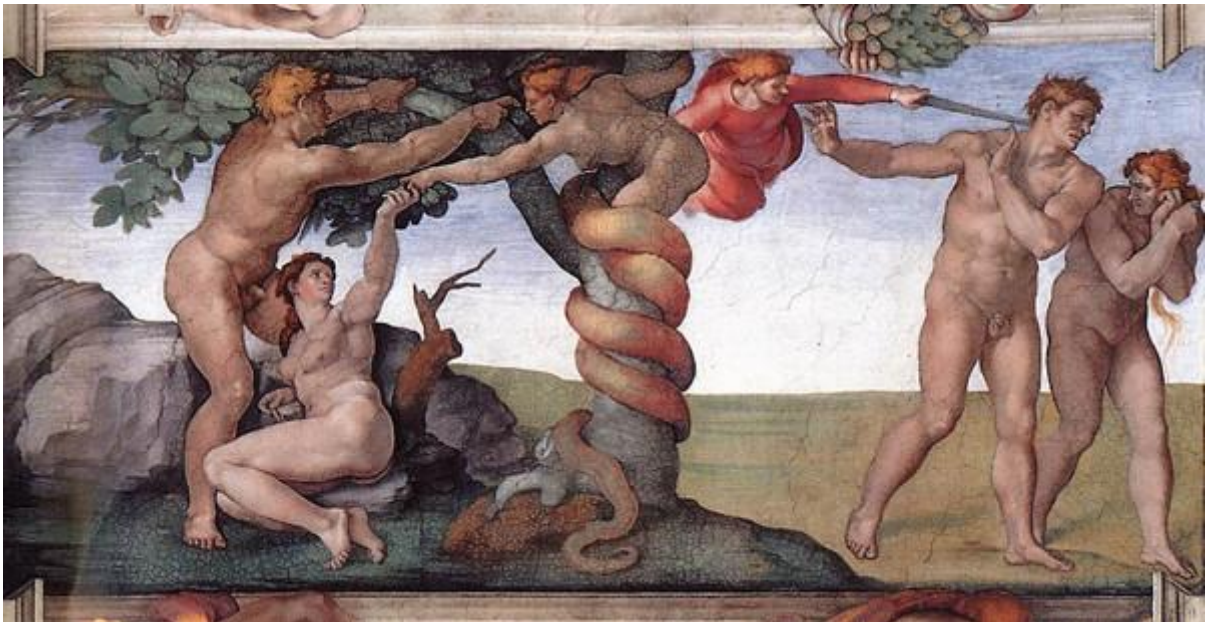
Troisième Partie : Etude de documents en relation avec l'histoire des Arts.

Document 1 : *Le péché originel et le renvoi du Paradis terrestre*

" Le serpent était le plus rusé de tous les animaux des champs que Dieu avait faits. Il dit à la femme : « Alors, Dieu a dit : vous ne mangerez pas de tous les arbres du jardin ? » La femme répondit au serpent : « Nous pouvons manger du fruit des arbres du jardin. Mais du fruit de l'arbre qui est au milieu du jardin, Dieu a dit : Vous n'en mangerez pas, vous n'y toucherez pas, sous peine de mort. » Le serpent répliqua à la femme : « Pas du tout ! Vous ne mourrez pas !... vous serez comme des dieux, qui connaissent le bien et le mal. » La femme...prit de son fruit et mangea. Elle en donna aussi à son mari..." Et Dieu le renvoya du jardin d'Eden... Il bannit l'homme. "

Genèse, chapitre III, versets 1 à 6 et 23.

Document 2 : « *Le péché originel* », Fresque de Michel Ange, plafond de la Chapelle Sixtine, Rome, 1509-1510.



1-Quelle est la source précise du document 1 ?

2-Présentez le document 2 en insistant sur son auteur.

3-En vous aidant du texte, faites un schéma du document 2 :

-tracez un cadre de 15 carreaux sur 8 ;

-indiquez et nommez les 6 personnages ;

-Marquez la limite entre les deux scènes et proposez un titre pour chacune d'elles.

4-A partir de vos observations et de vos connaissances, rédigez un texte de dix lignes environ dans lequel vous montrez que le document 2 est une œuvre de la Renaissance. Vous produisez au moins 3 arguments que vous illustrez avec des exemples précis tirés de l'œuvre.