

Fiche d'activité : Les pays les moins avancés (PMA), l'exemple de Madagascar.

1) Quelles sont les difficultés auxquelles est confronté Madagascar ?

Doc 1 : Tableau statistique comparatif

Indicateurs	Etats-Unis	Afrique du Sud	Madagascar
Indice de développement humain (IDH) en 2011	0,934	0,621	0,48
PIB/hab (PPA en \$ en 2010)	47 283 \$	7 157 \$	391 \$
Espérance de vie (2007)	78 ans	42,4 ans	62,1 ans
Taux d'alphabétisation (2011)	99,0%	88,0%	70,1%
Taux d'urbanisation (2011)	82,4%	62%	32,6%

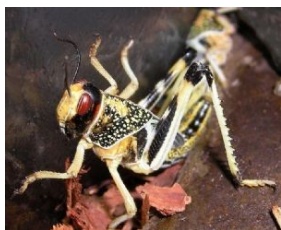
Source : PNUD

Doc 2 : Les 2/3 du pays menacés par l'invasion du criquet d'ici septembre

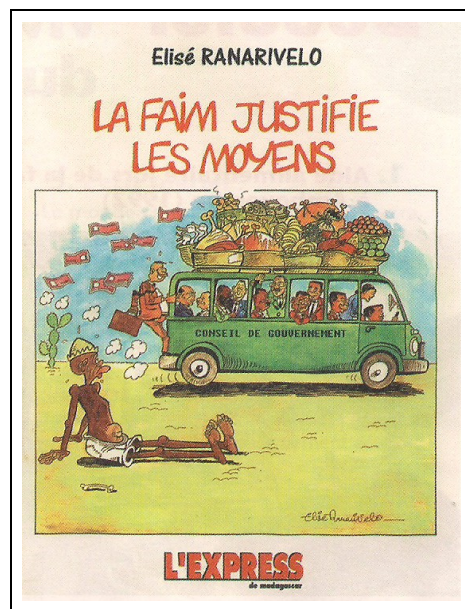
En l'état actuel des choses, près de la moitié du pays sont infestés par des criquets qui risquent de dévorer les plantations et les productions alimentaires et cette situation menace les 60% de la production rizicole malgache ainsi que l'essentiel de la végétation verte qui sert habituellement de pâturage.

Jusqu'en juin prochain, le budget nécessaire pour la FAO (instances internationales) et le ministère de l'agriculture malgache, en urgence, est évalué à 22 millions de dollars pour lutter contre l'invasion de ces criquets. Une campagne nationale incluant les approvisionnements en insecticide et les opérations aériennes de prospection et de lutte, devra par la suite s'étaler pendant trois ans, nécessitant un budget supplémentaire de 19 millions de dollars financé en partie par les instances internationales. [...]

Source : Afriqinfos, 27 mars 2013



Les criquets qui ravagent les cultures malgaches



Doc 3 : Caricature du pouvoir malgache

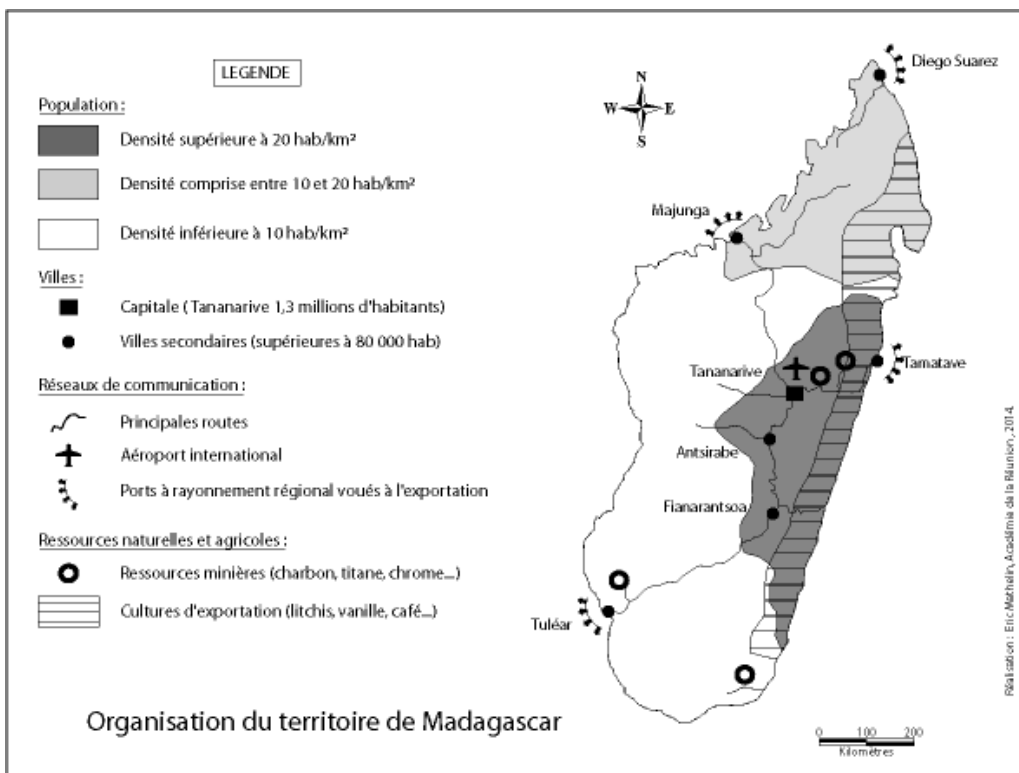
Source : L'Express de Madagascar

Doc 4 : L'élection présidentielle à Madagascar déjà contestée.

Madagascar était suspendue au verdict de la Cour électorale spéciale (CES) qui a annoncé vendredi 17 janvier que Hery Rajaonarimampianina, soutenu par l'homme fort du régime de transition, Andry Rajoelina, était élu président de Madagascar, après examen des recours déposés par son adversaire. Mais le candidat battu, Jean-Louis Robinson, n'a pas tardé à contester cette victoire. Jean-Louis Robinson, le candidat adoubi par l'ancien président Marc Ravalomanana, renversé en 2009 et en exil en Afrique du Sud, a, lui, remporté 46,51 % des voix, selon le décompte confirmé par la CES. Il y a eu environ quatre millions de votants pour près de huit millions d'inscrits. Cette élection est censée sortir Madagascar de la crise politique déclenchée en 2009. Depuis près de cinq ans, ce dernier était le président d'un régime non élu. Ni M. Ravalomanana, ni M. Rajoelina n'ont pu se présenter à la présidentielle, sous la pression de la communauté internationale qui craignait des troubles. Les défis qui attendent le nouveau président sont donc immenses, à commencer par la stabilisation politique, clé d'un redémarrage du tourisme (15 % du PIB actuellement) et de la concrétisation de projets de prospection pétrolière et minière. Madagascar, qui avait connu une croissance enviable sous l'ère Ravalomanana – avant la crise financière mondiale – a fait marche arrière dans de nombreux domaines.

Source : Le Monde, 17/01/2014

2) Quelles sont les ressources et les limites pour le développement de Madagascar ?



Doc 5 : L'organisation du territoire malgache

Doc 6 : L'évolution de la population malgache (1960-2010)

Source : Institut national de la statistique de Madagascar

Années	Population en millions
1960	5,1
1970	6,5
1980	8,6
1990	11,2
2000	15,3
2010	20,7



Doc 7 : La culture du riz sur les plateaux arrosés (Lac d'Alaotra)

Source : ac-Réunion, SVT

Doc 8 : L'élevage dans les plaines arides du Sud

Source : <http://www.mpl.ird.fr/>

3) Quelles sont les perspectives de Madagascar au sein de la mondialisation ?

Doc 9 : Madagascar, soumis aux investissements étrangers.

Depuis l'indépendance, la France a toujours été le premier investisseur à Madagascar. Jusqu'en 2007 où le Canada l'a détrônée. [...] En troisième place se trouve l'île Maurice. Cette tendance est due à une ouverture progressive de Madagascar à tous les investisseurs depuis l'arrivée au pouvoir de Marc Ravalomanana en 2002. La France n'ayant plus l'exclusivité des opportunités économiques dans l'île.

En outre, cette tendance devrait continuer car la Corée du Sud et la Chine sont de plus en plus présentes à Madagascar notamment dans la recherche pétrolière, l'agriculture et les travaux publics. D'ailleurs, sur ce point, depuis 2005 la Chine (Chine Populaire et Hong Kong) est devenue le premier partenaire économique du pays, si l'on se réfère aux importations et exportations, place détenue par la France depuis l'indépendance. [...]

En décembre 2008, la multinationale coréenne Daewoo a fait l'acquisition (en leasing, pour 99 ans) d'1,3 million d'hectares (environ 1/30 de la surface agricole de la France) pour y faire cultiver, par une main-d'œuvre sud-africaine, céréales et huile de palme à destination de Séoul. [...]

Source : <http://www.maep.gov.mg/>

Doc 10 : Publicité d'un tour-opérateur malgache

Lot IBF 35 Ambatomena – Antananarivo 101 - Madagascar
Tél. : (261) 22 365 15 | (261) 32 02 278 94 | (261) 33 14 810 36 | (261) 34 14 404 24

Agence de voyage - Tour operator
www.madagascar-tourism-expeditions.com

Source : <http://www.madagascar-tourism-expeditions.com>

Questions :

Madagascar, un état des lieux délicat.

- [Doc1] Quel est l'IDH de Madagascar ? Pourquoi est-il si faible ?
- [Doc1] D'après le taux d'urbanisation de Madagascar, que peut-on en déduire de la société malgache ?
- [Doc2] Quelle menace pèse sur Madagascar ? Quelles en seront les conséquences ?
- [Doc2] Comment Madagascar peut lutter contre cette catastrophe ?
- [Doc3] Que dénonce cette caricature d'Elisé Ranarivelo ?
- [Doc4] En quoi peut-on dire que la situation politique de Madagascar est instable ?

Madagascar, ressources et freins au développement.

- [Doc6] Comment évolue la population malgache ? Par combien a-t-elle été multipliée en 50 ans ?
- [Doc5] Que peut-on dire de la répartition de cette population ?
- [Doc5-7-8] De quelles ressources dispose Madagascar ?
- [Doc5] Comment Madagascar est-elle reliée au reste du monde ? Qu'en concluez-vous ?

Madagascar confronté à la mondialisation.

- [Doc9] Quels sont les nouveaux investisseurs à Madagascar ? Dans quel domaine investissent-ils ?
- [Doc10] Quel type d'activité à Madagascar ce document met-il en avant ?
- [Doc10-4] Quels éléments peuvent freiner le développement de cette activité ?

Synthèse :

A l'aide de ces documents, complétez le schéma de synthèse sur Madagascar.