

Créer un croquis à l'aide de Scribble Maps

d'après www.orange.iem.84.ac-aix-marseille.fr

Remarque : les explications proposées peuvent varier en fonction de l'ordinateur mais surtout des évolutions de l'application dans le temps. Si une option n'est plus disponible à l'identique il existe certainement une proposition similaire.

D'autres outils sont disponibles dans la version pro (gratuite) mais ils ne sont pas détaillés ici.

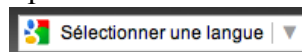
1 Image satellitaire de sa ville, de son quartier ou d'un aménagement.

- Se connecter à l'adresse du site : <http://scribblemaps.com/>

- Choisir : « create your map now » pour créer une carte :

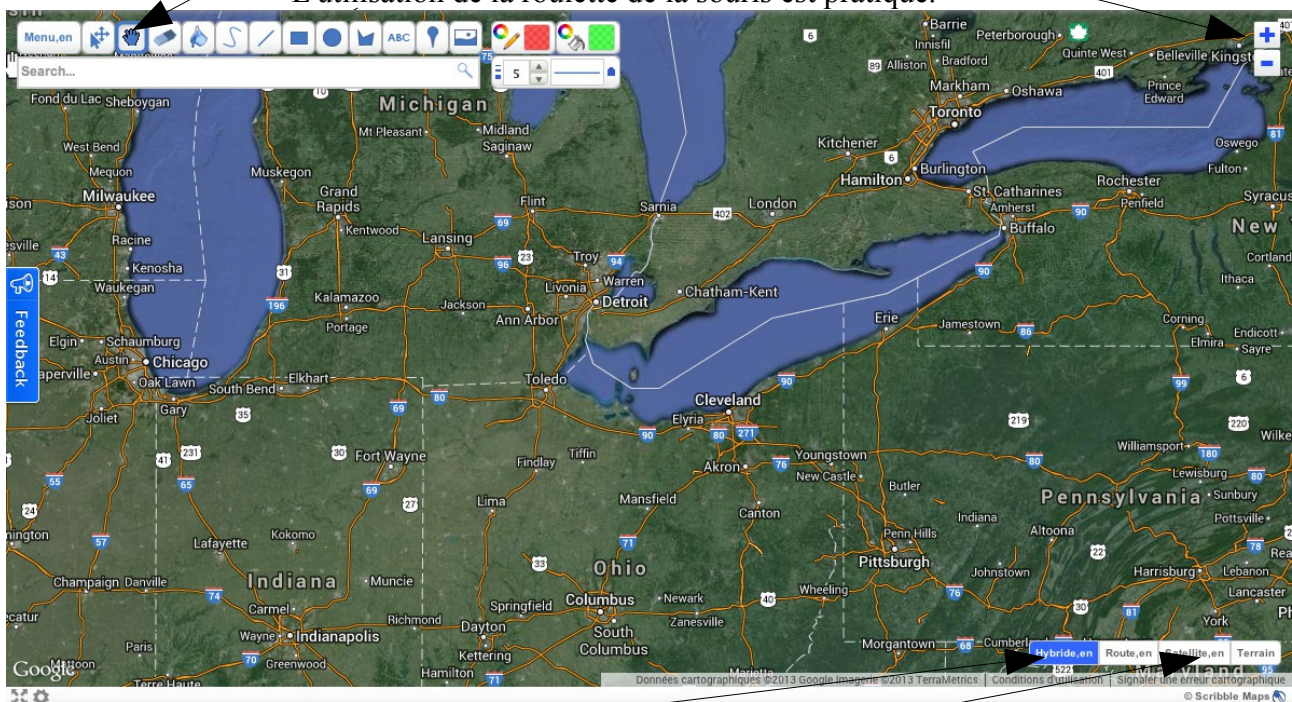


- Sélectionner la langue française pour l'interface.



- Utiliser la « main » pour faire glisser la carte et le zoom pour choisir votre échelle.

L'utilisation de la roulette de la souris est pratique.



- Passer du mode « Hybride » au mode « Satellite » de GoogleMaps

Remarque :

Le mode « hybride » permet de fusionner la vue satellite et la carte routière.

- Dans la barre « Search » de recherche, taper le nom du lieu et centrer la carte sur l'espace à étudier.

2 Enregistrer son fond de carte.

- Dans le « menu » choisir  « enregistrer cette carte » 

Copier l'identifiant de son fond de carte sur une feuille

(ou dans un document texte pour les élèves).

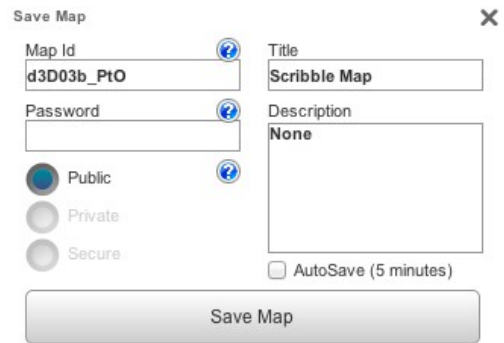
Donner un titre et une description au croquis.

Ils apparaîtront en bas à droite du croquis.

- Entrer un mot de passe que vous copierez sur le même support que l'identifiant.

Puis sauver « Save Map ».

- Une nouvelle fenêtre vous propose l'identifiant de votre carte, un lien pour la visualiser ainsi qu'un lien pour la modifier rapidement par la suite. Seuls l'identifiant et le code sont nécessaires.



Save Map

Map Id: d3D03b_PtO

Password: [empty]

Public (selected), Private, Secure

Title: Scribble Map

Description: None

AutoSave (5 minutes) [unchecked]

Save Map

Map Saved

Save the following information.



Share Map



Send To Friend



Widget / Embed

Map ID

Use this to load and import from the menu.

[d3D03b_PtO](#)

Map Directory Link

For viewing in the map directory. Great for sharing.

http://www.scribblemaps.com/maps/view/d3D03b_PtO/

Direct Link

A quick way to load your map into Scribble Maps later.

http://www.scribblemaps.com/create/#id=d3D03b_PtO

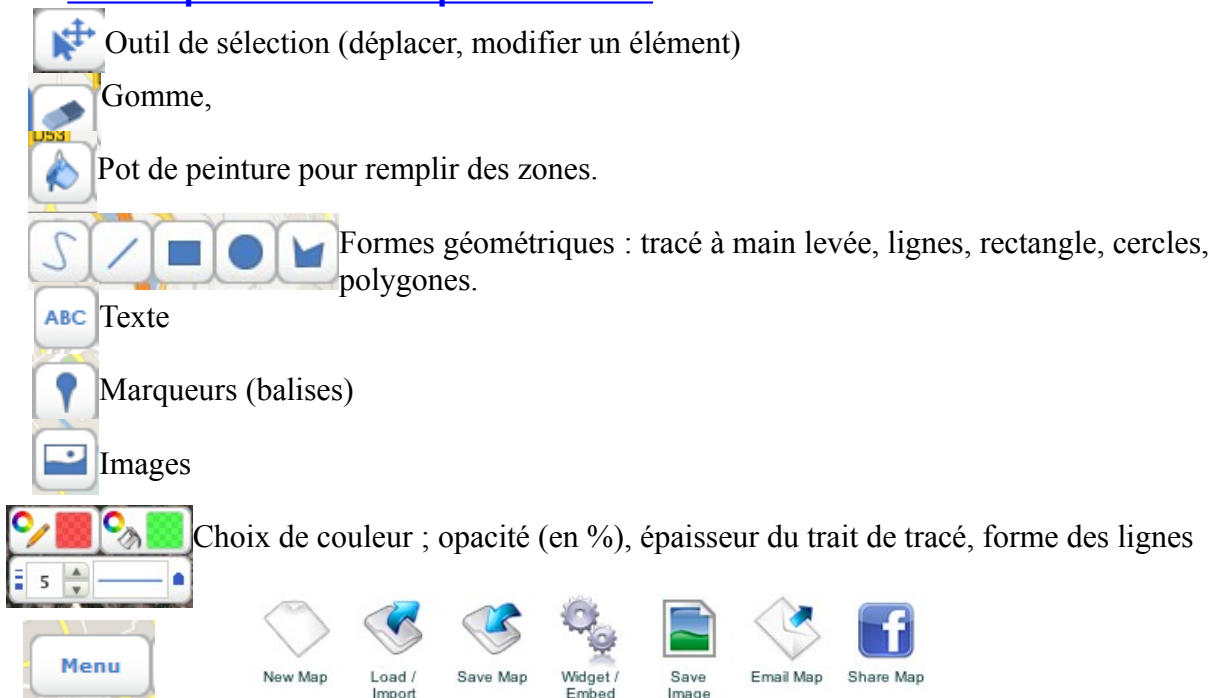
Image Link

A link to your map as an image. Great for blogs.

<http://www.scribblemaps.com/api/maps/images/500/500/d3D03>

Remarque : Afin de proposer une document déjà paramétré il peut être utile d'enregistrer votre document auparavant.

3 Utiliser les principaux outils pour représenter les éléments remarquables de l'espace étudié.



Outil de sélection (déplacer, modifier un élément)

Gomme,

Pot de peinture pour remplir des zones.

Formes géométriques : tracé à main levée, lignes, rectangle, cercles, polygones.

Texte

Marqueurs (balises)

Images

Choix de couleur ; opacité (en %), épaisseur du trait de tracé, forme des lignes

Menu

New Map Load / Import Save Map Widget / Embed Save Image Email Map Share Map

Menu → Nouvelle carte | Importer | Enregistrer | Paramètres | Enregistrer l'image | Envoyer | Partager

Ce document est une aide technique pour utiliser l'outil informatique au service de la géographie et non pas un modèle.

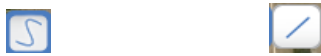
Ainsi en fonction de votre ville et de vos objectifs pédagogiques vous pourrez choisir de représenter ou non différents éléments. Vous définirez vos propres critères pour les représenter (couleurs, formes, épaisseurs, symboles...)

a) Tracer une voie de communication, un réseau hydrographique, une ceinture ...

Choisir sa couleur et l'épaisseur du trait (laisser les paramètres par défauts pour la transparence)



Tracer une route avec l'outil « Scribble » (à main levée) ou « droite »



Il est possible d'effacer son tracé avec la gomme.



Remarque : pensez à sauvegarder régulièrement.



Il est possible de modifier son tracé avec l'outil de sélection. Déplacer les points un par un.

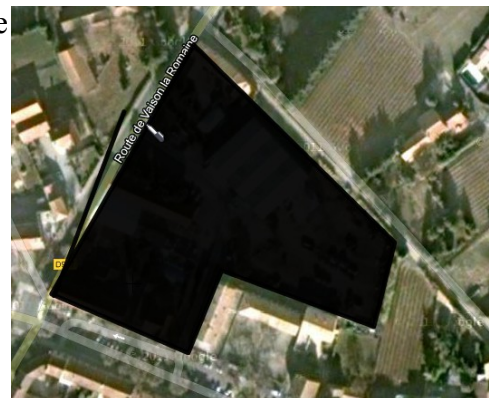


b) Définir un espace géographique identifié (différents habitats, zone d'activités agricoles, commerciales, industrielles, forêts, équipements collectifs)

Choisir sa couleur et diminuer l'opacité afin de voir le paysage par transparence (20 ou 30% sont une moyenne)



Créer des zones à l'aide des formes géométriques .



c) Situer un point particulier sur la carte (Balise avec ou sans interactivité).

Sélectionner l'outil « Marqueur »  (balise)

Choisir une balise parmi la liste.



La placer puis lui donner un titre.
(description possible. Mise en page améliorée avec « édition avancée »).

Résultat :



- **Associer une image à une balise.**

Répéter la procédure précédente et modifier la balise ou choisir « édition avancée » avant de valider.

Sélectionner l'icône illustration.

Coller l'adresse internet (URL) de votre photographie.

Il est plus facile de copier/coller l'adresse d'une image que de l'écrire manuellement.
(clic droit sur l'image désirée pour obtenir le menu déroulant -> « **copier l'adresse de l'image** » puis clic gauche pour valider le choix.
Idem pour coller l'adresse.

Penser à valider vos paramètres.

- **Associer un hyperlien à une balise.**

Créer une balise comme précédemment.

Rédiger une description.

Sélectionner un mot de la description.

Coller ou écrire une adresse vers laquelle pointera l'hyperlien.

The screenshot shows a form with the following elements:

- Titre:** A text box containing the word "Mairie".
- Description:** A larger text box containing the text "Lien vers le site de la mairie.". An arrow points from the text "Sélectionner un mot de la description." to the word "mairie." in this box.
- Formatting:** A dropdown menu showing "Verdana", a font size dropdown showing "10", and buttons for Bold (B), Italic (I), and Underline (U).
- URL:** A text box containing the URL "http://violes.fr/". An arrow points from the text "Coller ou écrire une adresse vers laquelle pointera l'hyperlien." to this box.
- Buttons:** "Sauver" and "Annuler" buttons at the bottom.

- **Les balises : autres pistes**

- Il est possible de pointer directement vers un document créé par les élèves.
- Il est possible de pointer vers des documents divers : exposés, audios, vidéos ...
- Il est possible de multiplier (avec modération) l'insertion d'images et de divers liens pour mettre en lien la géographie et d'autres parties du programmes.
-

4 Fusionner plusieurs cartes.

Si le travail est réparti entre plusieurs groupes, il est possible de fusionner les différentes productions.

A partir d'une carte d'un groupe, accéder au menu  puis choisir d'importer  une autre carte.

- Load
- Import

Carte ID:

identifiantdelacarte

Load / Import

- Sélectionner la case à cocher « Import » (« Load » permet de charger une autre carte à la place de l'actuelle)
- Remplir l'identifiant de la carte à importer pour la fusionner
- Puis valider

Vos deux cartes sont fusionnés.

Suivre la même procédure pour fusionner d'autres cartes

5 Enregistrer la carte en tant qu'image au format jpg.

Le document terminé il est possible de l'enregistrer en tant qu'image (perte de l'interactivité) au format JPG pour l'importer dans d'autres applications (site Internet, CD, production écrite ...),

Choisir l'échelle désirée à l'écran à l'aide du zoom ou de la souris, sélectionner l'icône menu puis « sauvegarder JPG ».



Définir les dimensions de l'image finale en fonction de sa destination.



Sauvegarder der JPG

Largeur: 800 **Hauteur:** 600 **Qualité:** 100

Inclure Legend
 Inclure Titre
 Taille pour l'ajuster
 Ajuster à la

Télécharger l'image,
Cette étape n'est pas détaillée car elle diffère selon les systèmes d'exploitations utilisés (Windows, Macintosh, Linux)


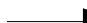

Pour la seconde partie de l'animation, enregistrer l'image en 800*600 pixels sur le bureau.



Download JPEG

6 Mettre à disposition ou continuer sa production.

Ré-enregistrer sa carte pour obtenir cette fenêtre.

- Pour les experts, fournir uniquement l'identifiant. 
- Pour visualiser sa carte proposer ce lien. 
- Pour continuer un travail utiliser ce lien. 

Carte Saved

Sauvegarder les informations suiva...



Carte ID:

Utilisez cette option pour charger et à l'importation dans le menu.

[2JLnF0tz4A](#)

lien répertoire Carte:

Pour visualiser la carte dans le répertoire. Idéal pour le partage.

<http://www.scribblemaps.com/maps/view/2JLnF0tz4A>

Lien direct:

Une façon rapide de charger votre carte en ScribbleMaps.com plus tard.

<http://www.scribblemaps.com/#id=2JLnF0tz4A>

EXEMPLE DE GRILLE D'EVALUATION

Ville ou village / Quartier / Aménagement :

Identifiant de la carte : Mot de passe :

Je sais :

Centrer la vue sur l'espace étudié, définir l'échelle

Changer de fond

Définir et représenter : - Réseau, voie de communication ...

- Espace délimité

- Point remarquable :

- Avec titre et description

- Avec image associée

- Avec hyperlien

Effacer et modifier les éléments

Créer une légende

Sauvegarder la carte sous un format image

Fusionner plusieurs cartes

O	N

Ville ou village / Quartier / Aménagement :

Identifiant de la carte : Mot de passe :

Je sais :

Centrer la vue sur l'espace étudié, définir l'échelle

Changer de fond

Définir et représenter : - Réseau, voie de communication ...

- Espace délimité

- Point remarquable :

- Avec titre et description

- Avec image associée

- Avec hyperlien

Effacer et modifier les éléments

Créer une légende

Sauvegarder la carte sous un format image

Fusionner plusieurs cartes

O	N