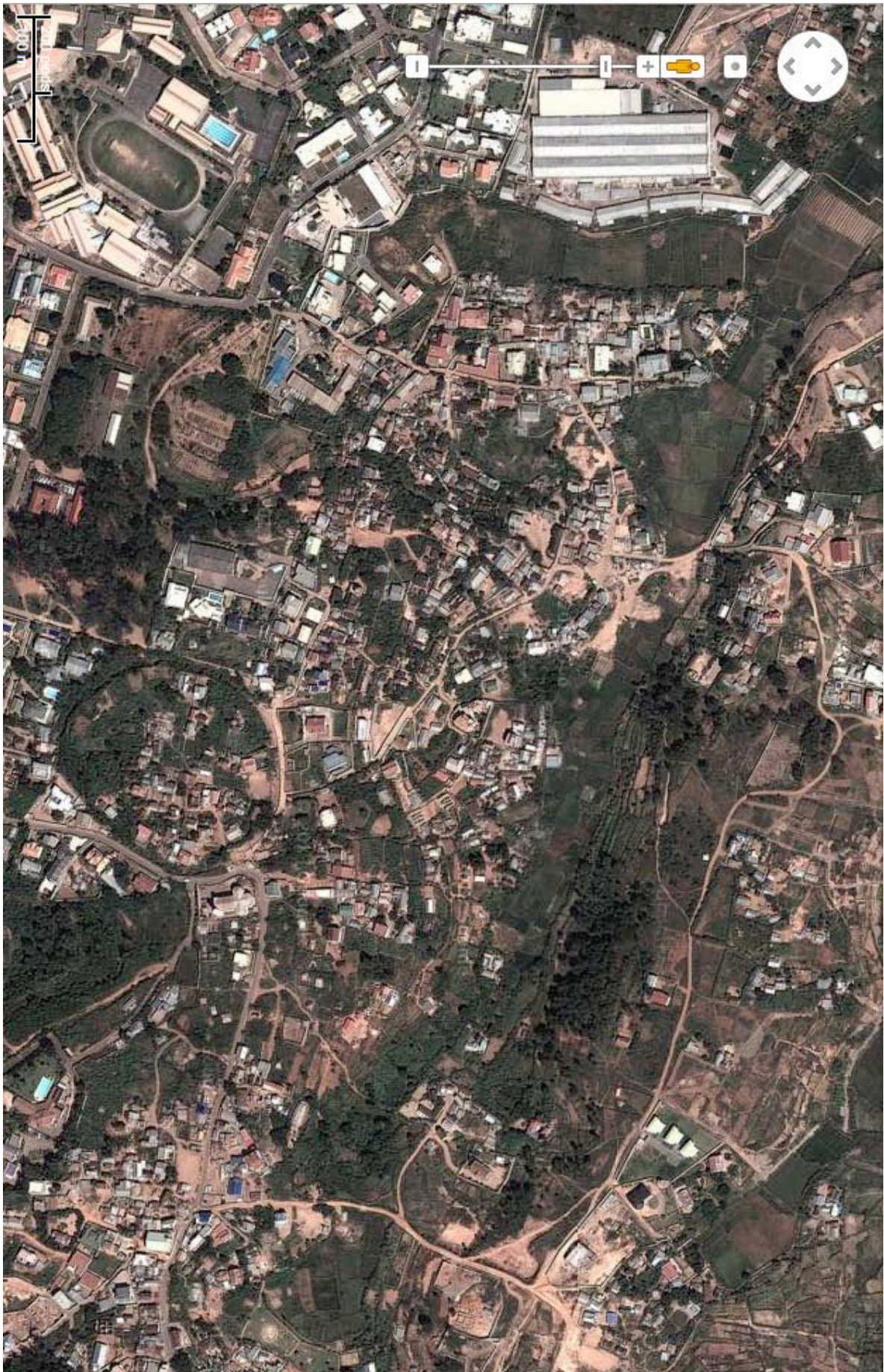


6^e 8. Visite des lieux du sacré dans l'espace proche du Lycée Français

a. LE TRAJET DE LA VISITE



b. LA MAISON TRADITIONNELLE

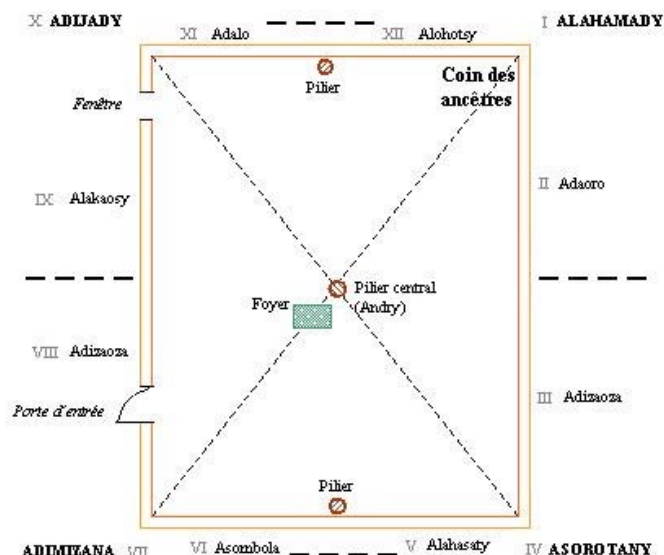
Les murs d'enceinte de la propriété



On les appelle des murs en _____

Ils sont constitués _____

Le nombre d'étages est toujours _____ (, ,)



Les directions

_____ : direction du soleil couchant, symbole du déclin et du quotidien

_____ : direction du soleil levant, symbole de la naissance et du sacré

_____ : direction qui symbolise le bien, le propre, la supériorité, le pouvoir, la richesse

_____ : direction qui symbolise le mal, le sale, l'infériorité, la faiblesse, la pauvreté

Les 4 mois lunaires majeurs

_____ (Bélier) : réservé aux ancêtres, aux offrandes et aux objets sacrés

_____ (Cancer) : réservé à la volaille ou au petit bétail

_____ (Balance) : réservé à la porte, où entre et sort le bien comme le mal

_____ (Capricorne) : réservé à la fenêtre

Les jours fastes ou néfastes et les interdits (*fady*)

_____ (zoma) :
jour neutre, jour des enterrements

_____ (sabotsy) :
jour des regrets

_____ (alahady) :
jour puissant et faste (enterrement interdit)

_____ (alatsinainy) :
jour des souvenirs, des obsèques et des rites de purification

_____ (talata) :
bon jour, idéal pour le commencement des travaux (enterrement interdit)

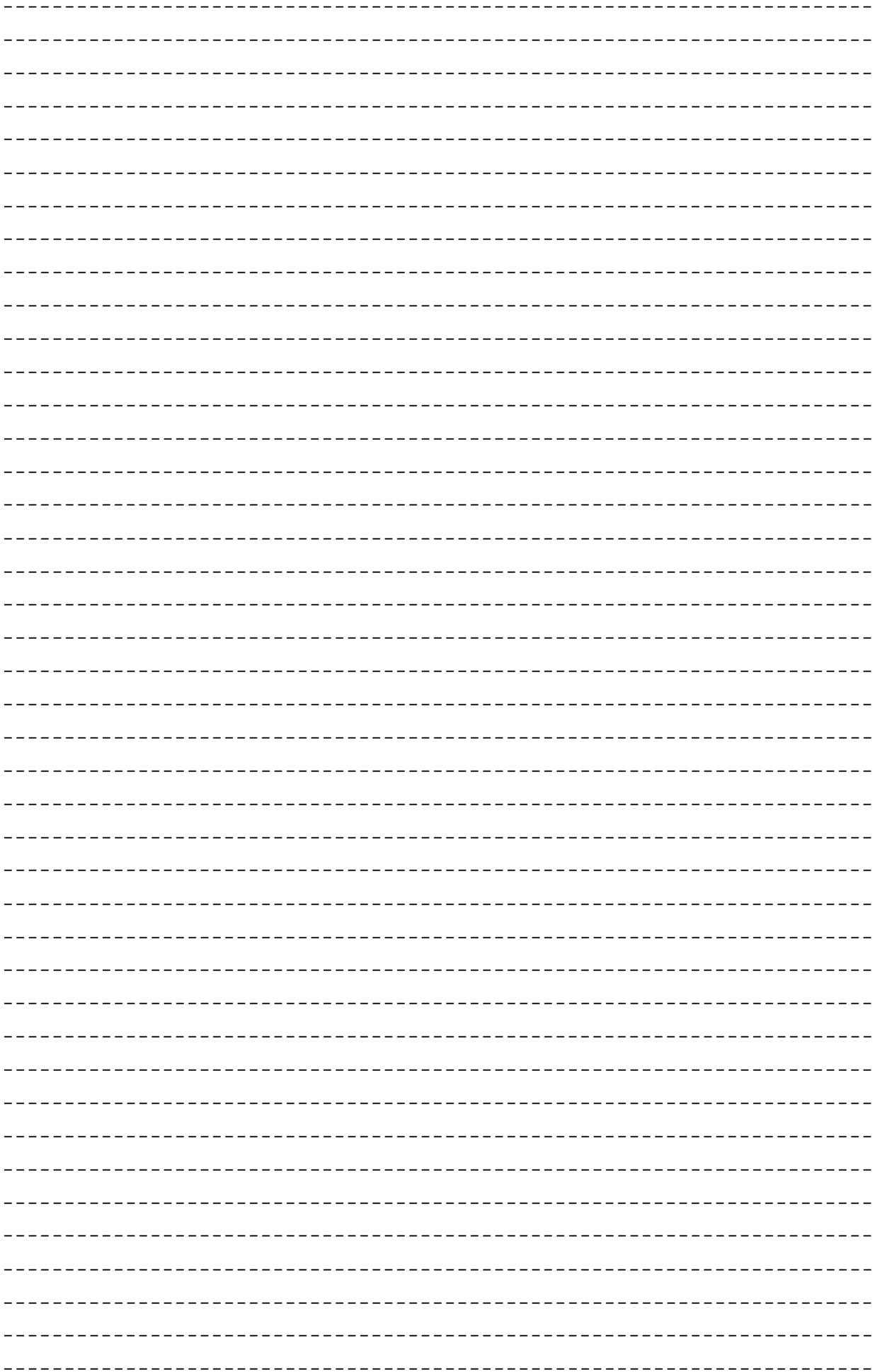
_____ (alarobia) :
mauvais jour, jour du non-retour

_____ (alakamisy) :
jour faste, pour les mariages, les inaugurations (enterrement interdit)

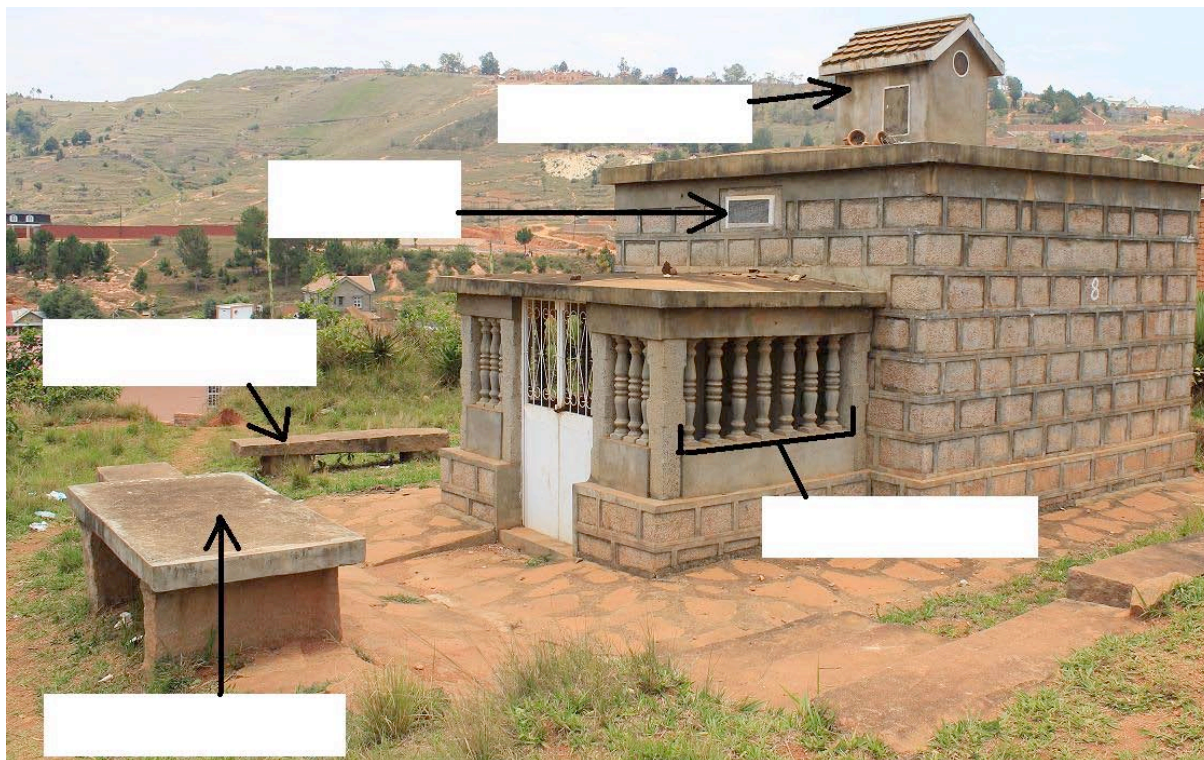
Pour choisir la date d'un événement important, on fait appel à un *mpanandro* ou _____

Quelques interdits liés à la maison : il ne faut pas _____

Quelques obligations liées à la maison : il faut _____



c. LE TOMBEAU ANCESTRAL



Il ne faut pas confondre l'enterrement (jour de peine) et le *famadihana* (jour de fête) : c'est la cérémonie durant laquelle _____

Quelques interdits liés au tombeau : il ne faut pas _____

Quelques obligations liées au tombeau : il faut _____

d. L'EGLISE OU LE TEMPLE



Le temple est en forme de _____

L'entrée se fait par _____

Le pasteur se tient _____

Les fidèles se tiennent _____

Le jour de la prière est le _____

Je décris l'intérieur : _____

Quelques interdits liés au temple : il ne faut pas _____

Quelques obligations liées au temple : il faut _____

